

Nuova Ceed SW PHEV

09/03/2022



Movement that inspires



CEED SW

plug-in hybrid



[GAMMA](#)

[TECNOLOGIA](#)

[EQUIPAGGIAMENTI](#)

[OPTIONALS E PACCHETTI](#)

[COLORI](#)

[INTERNI](#)

[CERCHI](#)

[SCHEDA TECNICA](#)

[NOTE LEGALI](#)

Motorizzazione

CV (kW)

CO₂ (g/km)

STYLE

HIGH TECH

Plug-in Hybrid



1.6 GDi PHEV DCT

141 (104)

33,1

35.500 * €

37.250 * €

Note: * Previa verifica disponibilità a stock



Elettrico



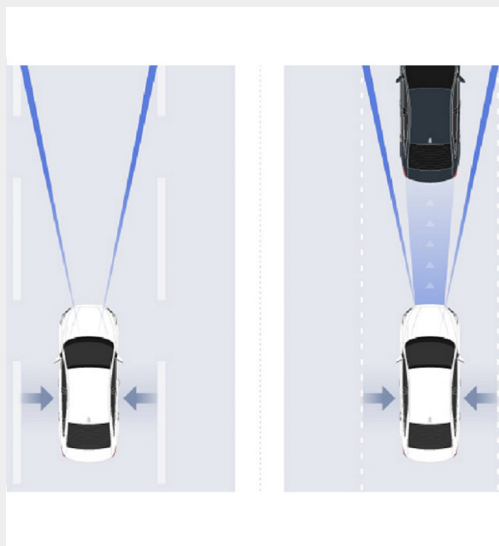
Hybrid



Plug-In Hybrid



Mild Hybrid



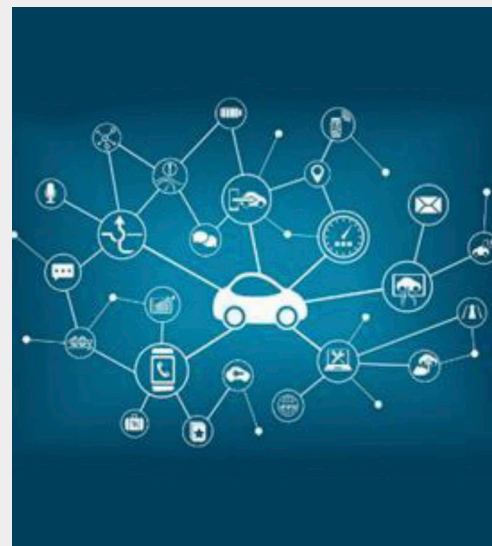
Lane Following Assist (LFA)

Il sistema LFA utilizza la telecamera installata sulla cornice superiore del parabrezza per monitorare le linee di demarcazione della carreggiata in modo da mantenere l'auto al centro della corsia.



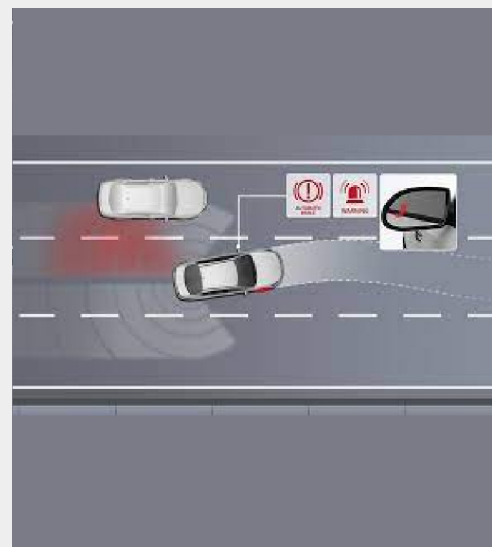
Smart Cruise Control (SCC)

Usando la telecamera e il radar, l'SCC mantiene la velocità preimpostata e la distanza di sicurezza dal veicolo che precede. Il sistema controlla anche l'accelerazione e la decelerazione in modo che la vettura si arresti quando il veicolo davanti a sé si ferma, e riparte quando questo riparte.



Aggiornamenti Over the Air (OTA)

Sfruttando una connessione dati integrata all'interno dell'auto, è possibile scaricare gli aggiornamenti del sistema operativo e della cartografia direttamente dall'etere, senza la necessità di recarsi presso l'officina autorizzata Kia.



Blind Spot Collision Avoidance Assist (BCA)

Quando vuoi cambiare corsia, il sistema BCA rileva l'eventuale presenza di veicoli nel punto cieco e attiva una spia nel retrovisore laterale. Se inizi a cambiare corsia quando un veicolo è nel punto cieco, applica automaticamente i freni per evitare la collisione.

CEED SW

plug-in hybrid



GAMMA

TECNOLOGIA

EQUIPAGGIAMENTI

OPTIONALS E PACCHETTI

COLORI

INTERNI

CERCHI

SCHEDA TECNICA

NOTE LEGALI

STYLE



Fari anteriori Full LED



Forward Collision Avoidance assist (FCA) vetture e pedoni



Lane Following Assist (LFA)



Supervision cluster da 12,3"



Movement that inspires

CEED SW

plug-in hybrid



GAMMA

TECNOLOGIA

EQUIPAGGIAMENTI

OPTIONALS E PACCHETTI

COLORI

INTERNI

CERCHI

SCHEDA TECNICA

NOTE LEGALI

HIGH TECH



Kia Navigation System DAB con schermo touchscreen da 10,25", Apple Car Play/Android



Sedili in tessuto e pelle artificiale



Smart Parking Assist



Vetri posteriori oscurati



Movement that inspires

| Comfort | STYLE | HIGH TECH |
|--|-------|-----------|
| Sensori di parcheggio posteriori | ● | |
| Bracciolo anteriore scorrevole con vano portaoggetti | ● | ● |
| Cavo di ricarica d'emergenza con ICCB (5 m) con presa Schuko | ● | ● |
| Climatizzatore automatico bi-zona | ● | ● |
| Cruise control con speed limiter | ● | ● |
| Drive mode select | ● | ● |
| Freno di stazionamento elettronico (EPB) | ● | ● |
| Paddles al volante (Esclusi con ADAS Plus Pack per versione High Tech) | ● | ● |
| Sedile guida regolabile in altezza | ● | ● |
| Sedile passeggero regolabile in altezza | ● | ● |
| Smart key con start button | ● | ● |
| Supporto lombare elettrico lato guida a due direzioni | ● | ● |
| Supporto lombare elettrico lato passeggero a due direzioni | ● | ● |
| Sensori di parcheggio anteriori e posteriori | | ● |
| Smart Parking Assist | | ● |

CEED SW

plug-in hybrid



GAMMA

TECNOLOGIA

EQUIPAGGIAMENTI

OPTIONALS E PACCHETTI

COLORI

INTERNI

CERCHI

SCHEDA TECNICA

NOTE LEGALI

Esterni

STYLE

HIGH TECH

Barre longitudinali al tetto



Cerchi in lega da 17"



Fari anteriori Full LED



Fari fendinebbia a LED



Fari posteriori a LED



Luci diurne anteriori a LED



Retrovisori esterni con indicatori di direzione integrati a LED



Retrovisori esterni ripiegabili elettricamente



Vetri posteriori oscurati



Movement that inspires

| Interni | STYLE | HIGH TECH |
|---|-------|-----------|
| Alzacristalli elettrici anteriori e posteriori - funzione auto up/down & safety anteriori | ● | |
| Sedili in tessuto | ● | |
| Finiture interne in high glossy black | ● | ● |
| Maniglie interne cromate | ● | ● |
| Pianale di carico rigido | ● | ● |
| Pomello del cambio rivestito in pelle | ● | ● |
| Sedili posteriori abbattibili e frazionabili con modulo 60:40 | ● | ● |
| Volante rivestito in pelle | ● | ● |
| Alzacristalli elettrici anteriori e posteriori - funzione auto up/down & safety | | ● |
| Sedili in tessuto e pelle artificiale | | ● |

| Multimedia | STYLE | HIGH TECH |
|--|-------|-----------|
| Radio DAB con schermo touchscreen da 8" con Apple CarPlay/Android Auto | ● | |
| Bluetooth con riconoscimento vocale | ● | ● |
| Comandi audio al volante | ● | ● |
| Porta USB anteriore | ● | ● |
| Porta USB posteriore (solo funzione di ricarica) | ● | ● |
| Porta USB vassoio anteriore | ● | ● |
| Retrocamera con linee guida dinamiche | ● | ● |
| Supervision cluster da 12,3" | ● | ● |
| Tweeters | ● | ● |
| Kia Navigation System DAB con schermo touchscreen da 10,25", Apple Car Play/Android Auto | | ● |
| 1 anno di aggiornamenti mappe Over-the-air gratuiti | | ● |
| Retrovisore interno elettrocromatico | | ● |
| Sensore pioggia | | ● |

CEED SW

plug-in hybrid



GAMMA

TECNOLOGIA

EQUIPAGGIAMENTI

OPTIONALS E PACCHETTI

COLORI

INTERNI

CERCHI

SCHEDA TECNICA

NOTE LEGALI

Sicurezza

STYLE

HIGH TECH

7 anni di garanzia / 150.000 km (secondo disposizioni della Casa)

ABS, ESC, HAC

Airbag lato guida e passeggero

Driver Attention Warning (DAW)

Forward Collision Avoidance assist (FCA) vetture e pedoni

Kit di riparazione pneumatici

Lane Following Assist (LFA)

Lane Keeping Assist (LKA)

High Beam Assist (HBA)

Predisposizione ISOFIX

Sistema di monitoraggio pressione pneumatici (TPMS) con indicazione pressione



Movement that inspires

CEED SW

plug-in hybrid



GAMMA

TECNOLOGIA

EQUIPAGGIAMENTI

OPTIONALS E PACCHETTI

COLORI

INTERNI

CERCHI

SCHEDA TECNICA

NOTE LEGALI

Pacchetti

STYLE

HIGH TECH



ADAS Pack Plus

- Highway Driving Assist (HDA)
- Intelligent Speed Limit Warning (ISLW)
- Forward Collision Avoidance assist (FCA) vetture, pedoni e ciclisti
- Blind-spot Collision Avoidance Assist (BCA)
- Rear Cross Collision Avoidance Assist (RCCA)
- Cruise control adattivo con funzione Stop & Go (SCC)

1.500 €



Movement that inspires

CEED SW

plug-in hybrid



GAMMA

TECNOLOGIA

EQUIPAGGIAMENTI

OPTIONALS E PACCHETTI

COLORI

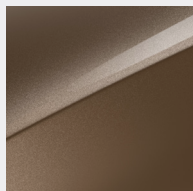
INTERNI

CERCHI

SCHEDA TECNICA

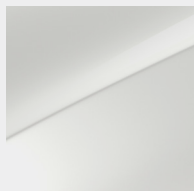
NOTE LEGALI

Gratuito



Machined Bronze (M6Y)

Solido 450 €



Cassa White (WD)

Metallizzato 750 €



Black Pearl (1K)



Blue Flame (B3L)

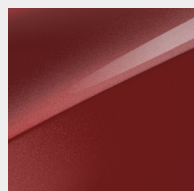


Dark Penta Metal (H8G)

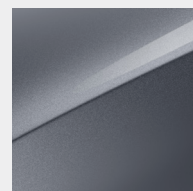
Perlato 900 €



Deluxe White (HW2)



Infra Red (AA9)



Lunar Silver (CSS)



Movement that inspires

CEED SW

plug-in hybrid



GAMMA

TECNOLOGIA

EQUIPAGGIAMENTI

OPTIONALS E PACCHETTI

COLORI

INTERNI

CERCHI

SCHEDA TECNICA

NOTE LEGALI

Interni

STYLE

HIGH TECH



Sedili in tessuto



Sedili in tessuto e pelle artificiale



Movement that inspires

CEED SW

plug-in hybrid



GAMMA

TECNOLOGIA

EQUIPAGGIAMENTI

OPTIONALS E PACCHETTI

COLORI

INTERNI

CERCHI

SCHEDA TECNICA

NOTE LEGALI

Cerchi

STYLE

HIGH TECH



Cerchi in lega da 17"



| Motore e trasmissione | | Plug-in Hybrid 1.6 GDI 141 CV DCT |
|---|--|--|
| Iniezione | | DLI (Plug On Top) |
| N° Cilindri | | 4 |
| Cilindrata (cc) | | 1.580 |
| Potenza massima (Cv / Kw / giri motore) | | 105 / 77,2 / 5.700 |
| Coppia massima (Nm / giri motore) | | 147 / 4.000 |
| Capacità serbatoio (l) | | 37 |
| Trasmissione/Trazione | | Automatico - Doppia Frizione DCT a 6 marce / 2WD |

| Sistema ibrido | | |
|--------------------------------|---|---|
| Tipologia Ibrido | | TMED (Transmission-Mounted Electric Device) |
| HSG (Hybrid Starter Generator) | Tipologia | Motore Elettrico Sincrono |
| | Potenza massima (Cv / Kw / giri motore) | 10,9 / 8 / 2.160 - 12.000 |
| | Coppia massima (Nm / giri motore) | 35,3 / 0 - 2.160 |
| Motore Elettrico | Tipologia | Motore Elettrico Sincrono |
| | Potenza massima (Cv / Kw / giri motore) | 60,5 / 44,5 / 1.798 - 2.500 |
| | Coppia massima (Nm / giri motore) | 170 / 0 - 1.798 |
| Batteria del Sistema Ibrido | Tipologia | Batteria ai polimeri di ioni di litio |
| | Voltaggio (V) | 360 |
| | Capacità (Ah) | 24,7 |
| | Energia (kWh) | 8,9 |
| | Potenza massima (kW) | 59 |
| | Peso (kg) | 117 |

| Sistema Ibrido Combinato | |
|---|---------------------------------|
| Potenza massima (Cv / Kw / giri motore) | 141 / 103,6 / 5.700 |
| Coppia massima (Nm / giri motore) | 265 / 1a marcia (1.000 - 2.400) |

| Pesi | |
|---|-------|
| Peso in ordine di marcia min / max (kg) | 1.614 |
| Massa complessiva (kg) | 2.030 |

| Sospensioni e ammortizzatori | |
|------------------------------|--------------------------|
| Anteriori - Posteriori | Mac Pherson - Multi link |

| Cerchi e pneumatici | |
|---------------------|-----------------------|
| Pneumatici | 17" in lega 225/45R17 |

CEED SW

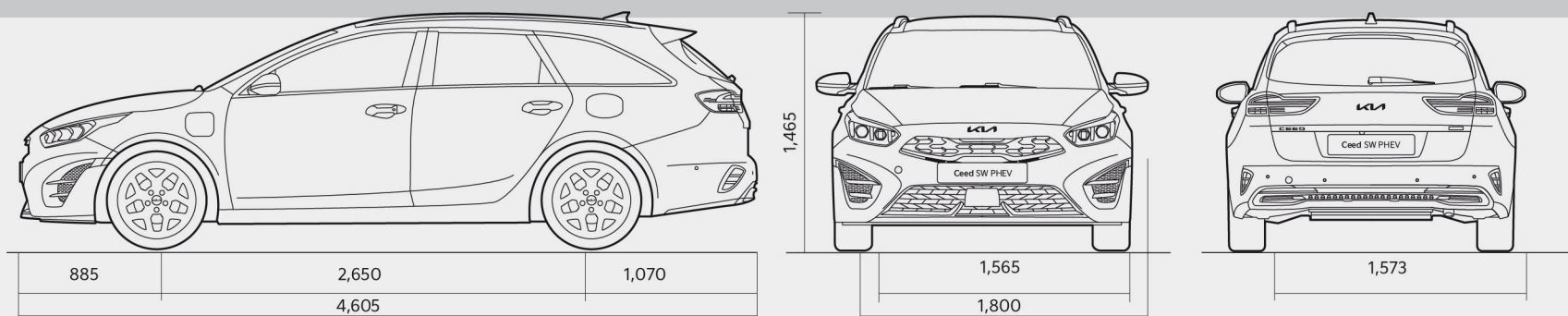
plug-in hybrid


[GAMMA](#)
[TECNOLOGIA](#)
[EQUIPAGGIAMENTI](#)
[OPTIONALS E PACCHETTI](#)
[COLORI](#)
[INTERNI](#)
[CERCHI](#)
[SCHEDA TECNICA](#)
[NOTE LEGALI](#)

| Motore e trasmissione | | | Plug-in Hybrid |
|---|---------------|-----------------------------|---|
| Prestazioni e consumi | | | 1.6 GDI 141 CV DCT |
| Velocità massima (km/h) | | | 171 (120 in modalità EV) |
| Accelerazione 0 - 100 km/h (sec) | | | 10,8 |
| Capacità di traino non frenato / frenato (kg) | | | 600 / 1.300 con predisposizione gancio traino |
| Autonomia in EV ciclo medio combinato WLTC (km) | | | 47 |
| Autonomia in EV ciclo medio urbano WLTC (km) | | | 57 |
| Consumo in EV (Wh/km) | | | 125 |
| WLTC | CONSUMI | A CARICA COMPLETA (l/100km) | max |
| | | A CARICA MINIMA (l/100km) | 0,7 |
| | | CICLO COMBINATO (l/100km) | 5,4 |
| | EMISSIONI CO2 | A CARICA COMPLETA (g/km) | 1,5 |
| | | A CARICA MINIMA (g/km) | 19,4 |
| | | CICLO COMBINATO (g/km) | 122,4 |
| Livello emissioni | | | 33,1 |
| | | | EURO 6D (full) |

| Dimensioni interne | | | |
|--------------------|--|--|---------------|
| Interne | Spazio per la testa anteriore / posteriore (mm) | | 994 / 990 |
| | Spazio per le gambe anteriore / posteriore (mm) | | 1.073 / 883 |
| | Spazio per le spalle anteriore / posteriore (mm) | | 1.428 / 1.406 |
| | Spazio per i fianchi anteriore / posteriore (mm) | | 1.370 / 1.352 |
| | Capacità bagagliaio min / max (l) | | 437 / 1.506 |

Dimensioni esterne



Movement that inspires

CEED SW

plug-in hybrid



GAMMA

TECNOLOGIA

EQUIPAGGIAMENTI

OPTIONALS E PACCHETTI

COLORI

INTERNI

CERCHI

SCHEDA TECNICA

NOTE LEGALI

Note Legali

Il prezzo chiavi in mano si intende IVA 22% e messa su strada (575€) incluse. Il prezzo degli optional si intende IVA 22% inclusa.

Il prezzo di listino suggerito è quello in vigore al momento della stipula del contratto. Kia Italia s.r.l. si riserva il diritto di variare il presente listino in qualsiasi momento, senza preavviso.

Tutte le immagini sono mostrate solo a scopo illustrativo e possono non essere conformi alle specifiche locali.

Apple CarPlay™ è un marchio registrato da Apple Inc. Android Auto™ è un marchio registrato da Google Inc. Per ulteriori dettagli relativi ai prodotti visitare il sito www.kia.com/it, per le limitazioni di garanzia visitare il sito www.kia.com/it/service/vantaggi/7-anni-di-garanzia/



109

107



Movement that inspires